

# РУКОВОДСТВО ПОЛЬЗОВАТЕЛЯ

## ПЫЛЕСОС NH-VC2081 NH-VC2082



**NATIONAL**  
ELECTRONIC CORPORATION



Благодарим Вас за приобретение пылесоса NATIONAL. Пожалуйста, внимательно изучите настоящее Руководство. Оно содержит важные указания по безопасности, эксплуатации пылесоса и по уходу за ним. Позаботьтесь о сохранности настоящего «Руководства по эксплуатации» и, если пылесос перейдет к другому хозяину, передайте его вместе с прибором.

## СОДЕРЖАНИЕ

МЕРЫ ПРЕДОСТОРОЖНОСТИ И ТЕХНИКА БЕЗОПАСНОСТИ.....	4
КОМПЛЕКТАЦИЯ.....	6
УСТРОЙСТВО ПЫЛЕСОСА.....	6
СБОРКА.....	6
ЭКСПЛУАТАЦИЯ.....	6
ВЫБОР НАСАДКИ.....	7
ЧИСТКА И УХОД.....	7
ДОПОЛНИТЕЛЬНАЯ ИНФОРМАЦИЯ.....	8
БЕЗОПАСНАЯ УТИЛИЗАЦИЯ.....	8
ТЕХНИЧЕСКИЕ ХАРАКТЕРИСТИКИ.....	8
ИНФОРМАЦИЯ О СЕРТИФИКАТЕ СООТВЕТСТВИЯ.....	9



## МЕРЫ ПРЕДОСТОРОЖНОСТИ И ТЕХНИКА БЕЗОПАСНОСТИ

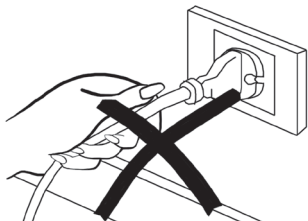
Пылесос разработан исключительно для бытового применения и должен быть использован строго по назначению. Запрещено использовать прибор в промышленных и коммерческих целях.

Перед подключением к электросети убедитесь в том, что напряжение, указанное на пылесосе, соответствует напряжению электросети. Напряжение указано в технических характеристиках пылесоса.

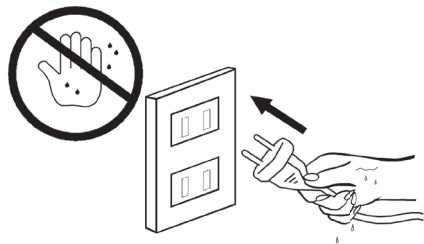
Запрещается использовать поврежденный или неисправный пылесос, в т. ч. при поврежденном шнуре питания.

Всегда следует отключать пылесос от сети, если вы не пользуетесь пылесосом, а также перед его разборкой или чисткой.

Не тяните пылесос за гибкий шланг или за шнур питания. Регулярно проверяйте состояние гибкого шланга. Не используйте шланг, если он поврежден.



При отключении пылесоса от электросети запрещается тянуть за шнур питания. Беритесь за вилку.



При подключении к электросети и во время работы запрещается прикасаться к вилке и шнуру питания мокрыми руками.

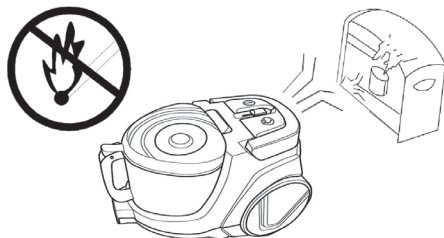
Запрещается оставлять включенный пылесос без присмотра.

Во время работы пылесос должен находиться в горизонтальном положении, следите за устойчивостью пылесоса на неровных поверхностях, например на лестнице.

Если насадка, удлинительная трубка, шланг или всасывающее отверстие пылесоса засорились, немедленно отключите пылесос, удалите мусор и снова включите пылесос.

Запрещается использовать пылесос без фильтров.

Запрещается погружать пылесос в воду и другие жидкости или разбрызгивать на пылесос воду и другие жидкости.

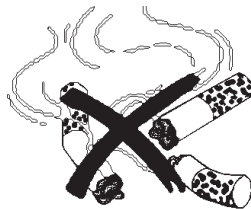


Запрещается использовать пылесос слишком близко от источников тепла (например, радиаторов или печей).

Если вы используете пылесос длительное время, то извлеките сетевой шнур не менее чем на 2/3 его длины, иначе возможен его перегрев или повреждения.

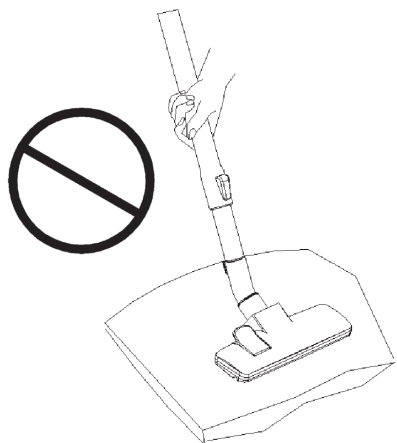
Запрещается перекрывать воздуховыпускные отверстия.

Запрещается ставить пылесос на шнур питания.



Запрещается убирать пылесосом горячий пепел, угольки, окурки и т.д.





Запрещается пытаться убирать пылесосом крупные предметы.

Запрещается убирать пылесосом разбитое стекло, острые предметы, иголки, канцелярские кнопки, скрепки и т.п.



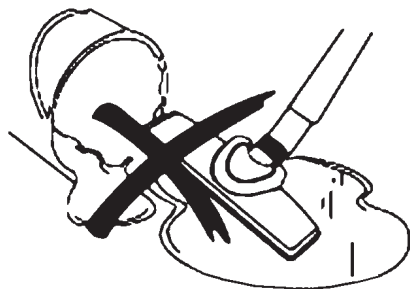
Запрещается убирать пылесосом краситель, используемый в принтерах или копировальных машинах, т.к. он является электропроводящей смесью.

Запрещается убирать пылесосом ядовитые, взрывоопасные и разъедающие вещества.

Запрещается убирать пылесосом асбест или асбестовую пыль.

Запрещается убирать пылесосом воду и другие жидкости.

Запрещается использовать химические растворители для очистки пылесоса.



При возникновении неполадок обращайтесь в сервисные центры производителя. Неквалифицированный ремонт может стать причиной несчастного случая или травмы пользователя, а кроме того приводит к лишению вас права на гарантийное обслуживание.

Запрещено использование пылесоса людьми с ограниченными физическими, сенсорными и ментальными способностями (в том числе детьми) без присмотра людьми, ответственными за их безопасность.

Не допускайте использования пылесоса в качестве игрушки.

Храните пылесос в недоступном для детей месте.

Производитель не несет ответственность за повреждения, которые возникли вследствие неправильного обращения с пылесосом.

#### • ВНИМАНИЕ!

**Не используйте пылесос, когда контейнер заполнится мусором, и проведите его чистку.**



## КОМПЛЕКТАЦИЯ

Пылесос

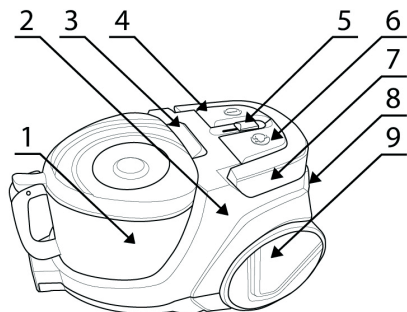
Гибкий шланг

Телескопическая трубка

Универсальная щетка ковер/пол

Насадка для уборки труднодоступных мест и чистки мягкой мебели

Инструкция по эксплуатации



## УСТРОЙСТВО ПЫЛЕСОСА

1. Контейнер для сбора пыли
2. Корпус
3. Замок контейнера для сбора пыли
4. Кнопка включения/выключения
5. Регулятор мощности
6. Кнопка автоматической смотки шнура
7. Ручка для переноски
8. Сетевой шнур
9. Колесо

## СБОРКА

### • ВНИМАНИЕ!

**Запрещается подключать пылесос к электросети, если он не полностью собран.**

1 Выверните гибкий шланг относительно воздухозаборного отверстия на корпусе пылесоса,

вставьте наконечник шланга в отверстие и прижмите до фиксации.

Чтобы отсоединить гибкий шланг от корпуса, нажмите на кнопки по бокам соединительного разъема шланга и потяните за наконечник шланга.



- 2 Соедините телескопическую трубку с ручкой гибкого шланга.
- 3 Отрегулируйте длину телескопической трубки.
- 4 Установите на трубку подходящую насадку.

## ЭКСПЛУАТАЦИЯ

- 1 Возьмитесь за вилку питания и вытяните шнур питания до желтой отметки. Не вытягивайте шнур питания далее красной отметки.
- 2 Подключите вилку питания к электрической розетке и нажмите кнопку включения/выключения на корпусе пылесоса, чтобы его включить.
- 3 Выполните уборку. Во время уборки вы можете изменять мощность всасывания регулятором мощности на корпусе пылесоса. Вы можете изменять мощность всасывания с помощью регулятора на ручке шланга.
- 4 Для перемещения пылесоса во время работы беритесь за ручку.
- 5 По окончании работы нажмите кнопку включения/выключения, чтобы выключить пылесос.
- 6 Отключите вилку питания от розетки.
- 7 Аккуратно придерживая вилку, нажмите кнопку автоматической смотки шнура, чтобы убрать шнур питания.
- 8 По окончании использования уберите пылесос на хранение. Для компактного хранения

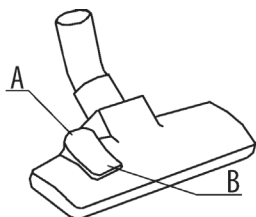


вы можете зафиксировать телескопическую трубку с универсальной насадкой щеткой на корпусе пылесоса.

## ВЫБОР НАСАДКИ

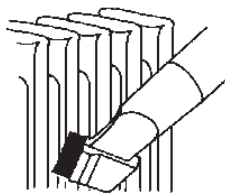
### Универсальная щетка

Универсальная щетка может использоваться как для уборки пола, так и для уборки ковров. С помощью рычажка на щетке выберите подходящее положение:



- щетина выдвинута – для уборки пола;
- щетина убрана – для уборки ковра.

### Насадка для уборки труднодоступных мест и чистки мягкой мебели



С убранной щеткой используйте узкую насадку для уборки углов, батарей, узких пространств между мебелью и стенами и других труднодоступных мест.



Соткнутой на ней щеткой эта же насадка может использоваться для уборки мягкой мебели, портьер, занавесок, торшеров.

## ЧИСТКА И УХОД

Выключите пылесос и отсоедините шнур питания от электросети. Очистите внешнюю поверхность пылесоса мягким моющим средством. Агрессивные или абразивные средства могут повредить внешнюю поверхность.

Если мощность всасывания стала низкой, проверьте, возможно, переполнен пылесборник, засорились фильтры или какой-либо предмет застрял в насадке, трубке или шланге.

### Очистка контейнера для сбора пыли

При заполнении контейнера для сбора пыли мощность всасывания и эффективность работы пылесоса снижаются.

Стенки контейнера выполнены прозрачными, что позволяет отслеживать его наполнение.

Перед очисткой контейнера от пыли и мусора выключите и отсоедините пылесос от электросети. Затем отсоедините гибкий шланг и откройте верхнюю крышку, нажав на замок. Снимите контейнер с корпуса пылесоса.

Удерживая контейнер над мусорным ведром, откройте его и вытряхните пыль и грязь. Затем вы можете промыть детали контейнера прохладной водой под краном. Дайте контейнеру полностью высохнуть.

Установите контейнер обратно на пылесос. Закройте верхнюю крышку.

### Чистка фильтра двигателя

Фильтр двигателя следует чистить один-два раза в год.

Отсоедините пылесос от электросети. Затем отсоедините гибкий шланг и откройте верхнюю крышку. Снимите контейнер для сбора пыли и затем извлеките фильтр двигателя.

Промойте фильтр прохладной водой под краном. Запрещается мыть фильтр горячей водой или использовать для его мытья моющие средства.



Дайте фильтру полностью высохнуть в течение суток. Запрещается сушить фильтр с помощью фена или на батарее. Запрещается стирать фильтр в стиральной машине.

Затем установите фильтр обратно. После фильтра установите контейнер для сбора пыли и закройте верхнюю крышку.

### Чистка воздуховыпускного фильтра

Снимите воздуховыпускную решетку.

Извлеките фильтр. Промойте его прохладной водой под краном. Запрещается мыть фильтр горячей водой или использовать для его мытья моющие средства.

Дайте фильтру полностью высохнуть в течение суток. Запрещается сушить фильтр с помощью фена или на батарее.

Запрещается стирать фильтр в стиральной машине.

Затем установите фильтр обратно, а затем воздуховыпускную решетку

## ДОПОЛНИТЕЛЬНАЯ ИНФОРМАЦИЯ

*Если пылесос не работает, проверьте правильность подключения пылесоса к сети и исправность розетки электросети.*

*Если после проверки пылесос не работает, обратитесь в сервисный центр. Не разбирайте пылесос и не пытайтесь производить его ремонт самостоятельно.*

## БЕЗОПАСНАЯ УТИЛИЗАЦИЯ



Ваше устройство спроектировано и изготовлено из высококачественных материалов и компонентов, которые можно утилизировать и использовать повторно.

Если товар имеет символ с зачеркнутым мусорным ящиком на колесах, это означает, что товар соответствует Европейской директиве 2002/96/ЕС.

Ознакомьтесь с местной системой раздельного сбора электрических и электронных товаров. Соблюдайте местные правила.

Утилизируйте старые устройства отдельно от бытовых отходов. Правильная утилизация вашего товара позволит предотвратить возможные отрицательные последствия для окружающей среды и здоровья людей.

## ТЕХНИЧЕСКИЕ ХАРАКТЕРИСТИКИ

Напряжение питания: 220-240 В

Частота тока: 50 Гц

Максимальная мощность: 2000 Вт

Мощность всасывания: 380 Вт

Длина сетевого шнура: 5 м

Длина гибкого шланга: 1,5 м

Максимальная емкость пылесборника: 3 л

Класс электробезопасности: II

### ПРИМЕЧАНИЕ:

*Производитель оставляет за собой право на внесение изменений в конструкцию, дизайн и комплектацию прибора без дополнительного уведомления об этих изменениях.*





## ИНФОРМАЦИЯ О СЕРТИФИКАТЕ СООТВЕТСТВИЯ

Товар сертифицирован.

Товар соответствует требованиям нормативных документов:

ТР ТС 004/2011 «О безопасности низковольтного оборудования»;

ТР ТС 020/2011 «Электромагнитная совместимость технических средств».

При отсутствии копии нового сертификата в коробке спрашивайте копию у продавца.

Полную информацию о сертификате соответствия вы можете получить у продавца или на сайте

**[www.national-ru.ru](http://www.national-ru.ru)**.



Изготовитель: Smart International Distribution Limited. Room 2208, 22/F., Lemmi Centre, 50 Hoi Yuen Road, Kwun Tong, Kowloon, Hong Kong.

Сделано в Китае.

Импортер/организация, уполномоченная на принятие претензий на территории России: ООО «ПОЛИТЕХНИКА». 170034 Тверская область, г. Тверь, проспект Чайковского, д. 19а, корп. 1, ком. 207.

*\* Данные могут быть изменены в связи со сменной изготовителя, продавца, производственного филиала, импортера в РФ. В случае изменения данных актуальная информация указывается на дополнительной наклейке, размещенной на упаковке изделия.*

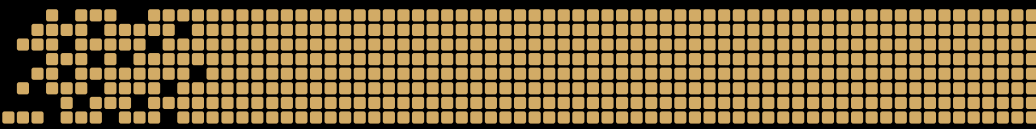
Дата производства указана на упаковке и/или изделия.

Срок службы изделия – 3 года.

Гарантийный срок – 1 год.

Гарантийное обслуживание осуществляется согласно прилагаемому гарантийному талону. Гарантийный талон и инструкция по эксплуатации являются неотъемлемыми частями данного изделия.





**NATIONAL**  
ELECTRONIC CORPORATION